



**11-14
ANS**

GUIDE PRATIQUE DE L'ACCUEIL DE LOISIRS JEUNES À DESTINATION DES FAMILLES



DE 10 À 25 ANS

ESPACE

JEUNES

BESOIN D'AIDE
ENVIE DE BOUGER

LES DIFFÉRENTS ACCUEILS

**TOUS LES
JEUDIS**

CLUB JEU

De 12h à 13h30 en classe ULIS à la Cité Scolaire
Animation de jeux de société par les
éducateur.rices et animateur.rices de l'Espace
Jeunes. Accès libre pour les élèves. En période
scolaire uniquement. GRATUIT.



**TOUS LES
MERCREDIS**

ACCUEIL LIBRE

De 12h à 17h à l'Espace Jeunes (rez-de-chaussée)

Canapés, jeux, kitchenette, bibliothèque, accès internet, point info et
animés dispos pour proposer des activités et accompagner les jeunes dans
leurs envies et besoins. Arrivée et départ libres en accord avec vous, les
parents. Goûter fourni. GRATUIT, une fois le dossier d'inscription fourni +
adhésion ESCDD réglée. Ouvert en période scolaire uniquement.

**HORAIRES DES MERCREDIS
APRÈS MIDI :
12H - 17H**



NOUVEAU !

Des ateliers thématiques seront proposés de 14h à 16h après les
vacances de février. GRATUIT.

**SOIRÉE DU
VENDREDI**

SELON LES ENVIES...

De 17h30 à 22h, un vendredi par période à l'Espace Jeunes

Il y a 5 soirées prévues à l'Espace Jeunes, l'avant-dernier vendredi des
périodes scolaires. Le repas est pris en charge. Formulaire de co-voiturage
envoyé lors de l'inscription. Transport de retour possible, faire demande
écrite au moins 48h à l'avance à alej@escdd.fr ou 07.57.41.32.76. Sur
inscription + adhésion. Tarif selon QF (voir tableau)

**HORAIRES
SOIRÉE DU
VENDREDI :
17H30 - 22H**

**Prochaines
dates**
14 février
11 avril
20 juin



**VACANCES
SCOLAIRES**

SUR INSCRIPTION

**HORAIRES VACANCES
LUNDI AU JEUDI : 9H-18H
VENDREDI : 17H-22H**

Du lundi au jeudi de 9h à 18h (arrivées et départs échelonnés
possibles de 9h à 10h et de 17h à 18h) et le vendredi de 17h à 22h.
Cependant, pour les jours de sortie (lundi et mercredi) il peut être
demandé d'arriver à 9h et le retour peut s'effectuer à 18h. Goûter
fourni tous les jours. Le repas du vendredi est pris en charge.
Sur inscription + adhésion. Tarif selon QF (voir tableau).



+ un séjour
prévu dans
l'été

**Prochaines ouvertures des
périodes de vacances scolaires**
du 24 au 28 février 2025
du 22 au 25 avril 2025
du 7 juillet au 1 août 2025

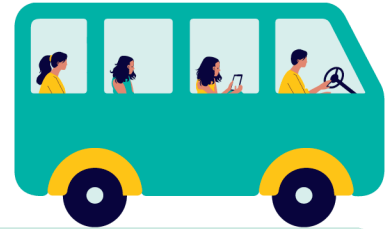
LES REPAS ET GOÛTERS

REPAS INFOS POUR LES PARENTS ET LES JEUNES!



Au vu d'un travail continu fait avec les jeunes lors des goûters (fournis par l'Espace Jeunes) et activités diverses sur l'équilibre alimentaire, nous demandons de ne pas amener de chips, boissons sucrées ou bonbons pour les repas. Il y a une cuisine équipée sur place avec fours, micro-ondes, et tout le nécessaire pour cuisiner si besoin. Enfin, le dernier repas du mercredi avant les vacances est un repas partagé, pour découvrir les spécialités culinaires de toustes.

POSSIBILITÉS DE RETOUR



Un service de covoiturage sera mis en place, via un document envoyé par mail, pour encourager les parents à co-voiturer ensemble.

Si vous n'avez aucune autre possibilité, nous pouvons à titre exceptionnel et/ou lors d'une situation particulière, proposer un retour en transport (déplacements jusqu'à Luc-en-Diois, Châtillon-en-Diois et/ou Vercheny) seulement pour les soirées des vendredis soirs (hors vacances scolaires).

Nous souhaitons rappeler que cette aide n'est pas automatique. Elle existe pour permettre la venue des jeunes qui n'ont pas d'autres possibilités de transport.

Merci de nous prévenir au moins 48h à l'avance, c'est-à-dire le mercredi midi précédant la soirée au plus tard.

Nous rappelons que les parents, grands-parents, éducateur.ices ne sont pas autorisé.e.s à rentrer dans l'Espace Jeunes pendant l'accueil des jeunes !

INFOS DIVERSES !

L'accueil de cet espace est inconditionnel. Il est ouvert pour les jeunes qui ont envie de venir et qui acceptent de prendre part au collectif en respectant les principes de vie de l'ALEJ. Merci de nous préciser les besoins spécifiques de votre enfant le cas échéant.

INFOS

07.57.41.32.76

INSCRIPTIONS

04.75.22.20.45

PRÉVOIR TOUS LES JOURS

Tenue confortable et adaptée au temps + baskets + sac à dos avec 1 pique-nique (froid lundi et mercredi) + 1 gourde



LES INSCRIPTIONS ET RÉSERVATIONS



| JE M'INSCRIS ! Les étapes-clés | MERCREDIS | SOIRÉES | ACCUEIL DE LOISIRS | SÉJOURS |
|---------------------------------------|--|---|---|---|
| 1 - CONDITIONS D'ACCÈS | J'ai entre 11 et 14 ans. J'ai réglé mon <u>adhésion</u> (5€) pour la saison (valable du 1er septembre au 31 août). | | | |
| 2 - DEMANDE D'INSCRIPTION | Je fais ma demande d'inscription. Je reçois la validation par l'ESCDD. | | | |
| 3 - ENVOI DES DOCUMENTS | Je fournis mon dossier d'inscription <u>complet</u> (fiche d'inscription + justificatif ressources + vaccin DTP...) Je reçois la validation de chaque document par l'ESCDD. | | | |
| 4 - RÉSERVATION DES JOURNÉES | Sans réservation | J'effectue ma réservation. | J'effectue mes réservations de journées. | J'effectue ma réservation. |
| 5 - RÈGLEMENT (VALIDE LA RÉSERVATION) | Accès gratuit | Tarif selon quotient familial de 7.50 € à 24.20 € Aides vacances non possibles | Tarif selon quotient familial de 7.50 € à 24.20 € Aides vacances possibles | Tarif selon quotient familial. Aides vacances possibles. |
| 6 - CLÔTURE DES RÉSERVATIONS | Sans réservation | La veille à midi (en jours ouvrés) | La veille à midi (en jours ouvrés) | Au moins 10 jours avant le jour du départ |
| C'est parti ? | Rendez-vous sur l' Espace Famille - www.escdd.fr ou à l'accueil de l'ESCDD - 3 place de l'évêché 26150 DIE - 04.75.22.20.45 - contact@escdd.fr | | | |

INSCRIPTION OU RÉSERVATION?

Attention ! Ce sont 2 termes différents : lorsque l'inscription est validée, elle ouvre le droit de réserver des jours de la période choisie. Lorsque vous avez procédé au paiement, la réservation est validée.

Pour cela, RDV à l'accueil de l'ESCDD ou sur l'Espace Famille d'Inoé.

QR Code
Espace Famille Inoé



TARIFS

| Quotient Familial | Prix |
|-------------------|---------|
| 0-250 | 7.50 € |
| 251-375 | 8.30 € |
| 376-500 | 9.20 € |
| 501-625 | 10.20 € |
| 626-750 | 11.40 € |
| 751-875 | 12.80 € |
| 876-1000 | 14.40 € |
| 1001-1250 | 16.30 € |
| 1251-1500 | 18.50 € |
| 1501-2000 | 21.10 € |
| 2001-9999 | 24.20 € |



| Période | Ouverture des inscriptions | Ouverture des réservations (dès 13h) |
|-----------|----------------------------|--------------------------------------|
| Hiver | Le 3 février | Le 10 février |
| Printemps | Le 3 février | Le 31 mars |
| Été | Le 26 mai | Le 2 juin |
| Soirées | Dès septembre | 2 semaines avant |